

福祉の就職活動セミナー 入門編

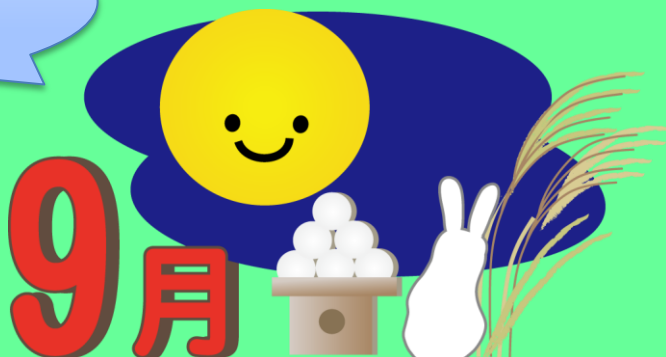
経験
不問

年齢
不問

福祉のイメージ
変えてみいひん？

福祉職場ではたらく職員さんから

- 実際のお仕事の話
 - 福祉職の魅力
- など、お話しします♪♪



9月21日(水) 13:30~15:00



○場所: 京都テルサ東館2階 研修室

高齢者支援
ってどんな
仕事？

- 定員：20名（先着順・要予約、参加無料）
- 対象：介護・福祉業界の仕事に関心のある方
（一般・2017年3月卒業予定者）

★働く先輩の話聞いてみよう！

- 今回のセミナー講師
武田病院グループ
～ブリッジ思いやりの会～
山本 有紀さん



「ブリッジ思いやりの会」とは武田病院グループの介護系施設で働く若手職員で構成された「介護の魅力とやりがい」を発信する「会」のことです。武田病院グループの理念である「ブリッジ ザ ギャップス」・「思いやりの心」という2つの理念を表しています。

★高齢者支援について知ろう！
★業界研究にもなる！

どんな「やり
がい」がある
の？

必要な資
格ってある
の？

【スケジュール】

13:30~13:45
福祉業界セミナー

13:45~15:00
福祉業界で働く職員さんの話を聞こう

【申し込み・問い合わせ】

総合就業支援拠点 京都ジョブパーク 福祉人材コーナー

☎：075-682-8915

※ご参加には京都ジョブパークへのご登録が必要になります。

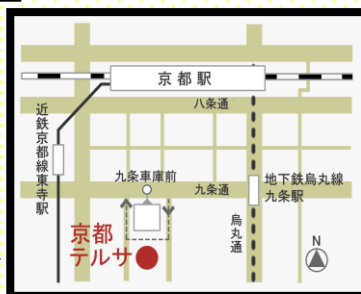
未登録の方はセミナー開始15分前に直接会場までお越しください。

〒601-8047 京都市南区東九条下殿田町70 京都テルサ西館3階

（利用時間：月～金：9:00～19:00、土：9:00～17:00）

【交通機関】 ・JR京都駅（南北自由通路八条口）から徒歩15分 ・近鉄東寺駅、
地下鉄九条駅から徒歩8分 ・市バス九条車庫すぐ ※駐車場あり（有料）

【京都テルサMAP】



京都ジョブパーク総合情報サイト

京都ジョブナビ

kyoto2g4.net

Find us on Facebook

■京都ジョブパークのFacebookページ

福祉職場に再就職される方へのお知らせ

再就職準備金20万円を貸付する制度が始まりました。2年間の勤務等で返還免除！

詳しくは京都府福祉人材・研修センター(TEL075-252-6297)にお問い合わせください。